



**DÉMARRAGE
DES
TRAVAUX !**

Les Pantinoises

++ UN QUARTIER MADE IN PANTIN

**Découvrez votre futur
appartement familial à Pantin ...**

Les Pantinoises

++ UN QUARTIER MADE IN PANTIN



Des appartements agréables à vivre en famille !

Opaline

- ◆ Une résidence contemporaine de standing, en cœur d'îlot, ouverte sur un **environnement verdoyant**
- ◆ **Du 3 au 5 pièces** aux agencements soignés et prestations de qualité
- ◆ Des appartements **traversants et des orientations multiples** qui laissent entrer le soleil tout au long de la journée
- ◆ De **beaux espaces extérieurs** pour profiter de vues dégagées sur la verdure environnante : balcon, terrasse en attique, loggia ou jardin privatif



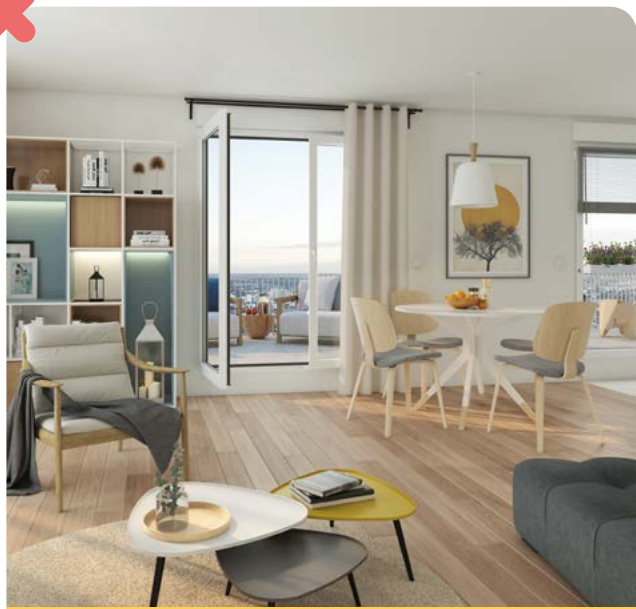
✕ Contact : 01 76 499 499
cogedim.com

Rue Édouard Renard

- ◆ Imaginée par l'architecte de renom Franklin Azzi, une résidence d'architecture contemporaine proposant des **prestations de qualité**
- ◆ De vastes appartements familiaux **du 2 au 4 pièces** aux intérieurs confortables et lumineux
- ◆ De larges surfaces extérieures pour la plupart des logements, dont des **terrasses d'exception** aux derniers étages
- ◆ Des espaces communs conçus par un **décorateur et un architecte paysagiste**



✕ Contact : 0 811 450 450 (non surtaxé)
pantin.emerige.com



Architecte : Baumschlagel Eberle



Architecte : Franklin Azzi

- ✘ De beaux **appartements familiaux** allant jusqu'au 5 pièces
- Proche des commerces et des écoles pour le **confort des familles**
- ◆ Des prix **très attractifs**
- ✘ Éligible à la **T.V.A. réduite** à 5,5%* et au PTZ+*

- ◆ **À proximité** de nombreuses lignes de bus et du tramway T1
- **À 5 minutes** à pied** de la ligne 7 et de la future ligne 15, station « Fort d'Aubervilliers » reliant Châtelet en 26 min**

*Voir au dos / **Sources RATP, Google maps et societiedugrandparis.fr

Prism

- Au cœur d'un généreux **jardin paysager bucolique et champêtre** conçu par un paysagiste
- Appartements panoramiques **du 2 au 4 pièces**, avec séjour d'angle et double orientation
- **Espaces de vie optimisés**, prestations de qualité et grandes ouvertures pour une superbe luminosité tout au long de la journée
- **Jardins privés, terrasses plein ciel ou larges loggias** avec cellier pour tous les logements



✘ Contact : 0 970 82 35 35 (non surtaxé)
prism.edelis.com

Oléa

- Un nouvel art d'habiter dans des **logements écologiques** d'exception, au cœur d'un espace vert
- Des appartements **du T2 au T4** aux espaces extérieurs généreux (balcons, terrasses jusqu'à 98 m2 et jardins privés)
- Des **prestations de qualité** : confort du bois, salons d'angle, isolation phonique
- Conçue en **bois massif CLT**, une résidence bas carbone axée sur le confort et le bien-être : isolation thermique performante, modularité des espaces habitables



✘ Contact : 01 41 22 46 46
olea-pantin.fr



Architecte : Agence NRAU



Architecte : Atelier WOA

Devenez propriétaire aux portes de Paris dans un quartier inédit



> Village de vente :
204, avenue Jean-Jaurès à Pantin



- **Métro** : ligne 7
stations « Fort d'Aubervilliers »
ou « La Courneuve 8 mai 1945 » /
future ligne 15 station
« Fort d'Aubervilliers »
- **Tramway** : ligne 1
arrêt « La Courneuve 8 mai 1945 »
- **Bus** : 152 et 173
arrêt « Édouard Vaillant – Jean Jaurès »



- **Périphérique** :
sortie Porte de la Villette
- **A86** :
sortie n°12 direction Paris Porte
de la Villette



d'informations
sur les-pantinoises.fr



**DÉMARRAGE
DES
TRAVAUX !**



NE PAS JETER SUR LA VOIE PUBLIQUE

*TVA réduite à 5,5% au lieu de 20% et Prêt à taux zéro renforcé (PTZ+) sous conditions de ressources et pour une acquisition en résidence principale. Détails et conditions en village de vente / SEMIP - RCS 306 880 584 - SAEM, au capital de 1.600.000 euros - Siège social : Hôtel de Ville, 45 avenue du Général Leclerc, 93500 Pantin / COGEDIM - RCS Paris 054 500 814 - SAS au capital de 30 000 000 € - 8, avenue Delcassé - 75008 Paris / EDELIS - RCS Créteil 338 434 152 - S.A. au capital de 25 799 500 € - Siège social : 40, rue d'Arceuil, Bâtiment Miami - 94150 Rungis / EMERIGE - RCS Paris 350 439 543 - Société par actions simplifiée au capital de 3 457 000 € - Siège social : 17-19 rue Michel Le Comte - 75003 Paris / SCCV LES PANTINOISES LOTS 4-7 - SCCV au capital de 10 000 € - RCS Nanterre 840 328 876 / Illustrations non contractuelles à caractère d'ambiance, dues à la libre interprétation des artistes : © Vectuel - © Arka. Document et informations non contractuels. Conception / rédaction : Urban Rhapsody. Imprimé par Grafik Plus sur un papier issu de la gestion durable des forêts.